

Úprava opěry 01
Půdorys
M 1:50

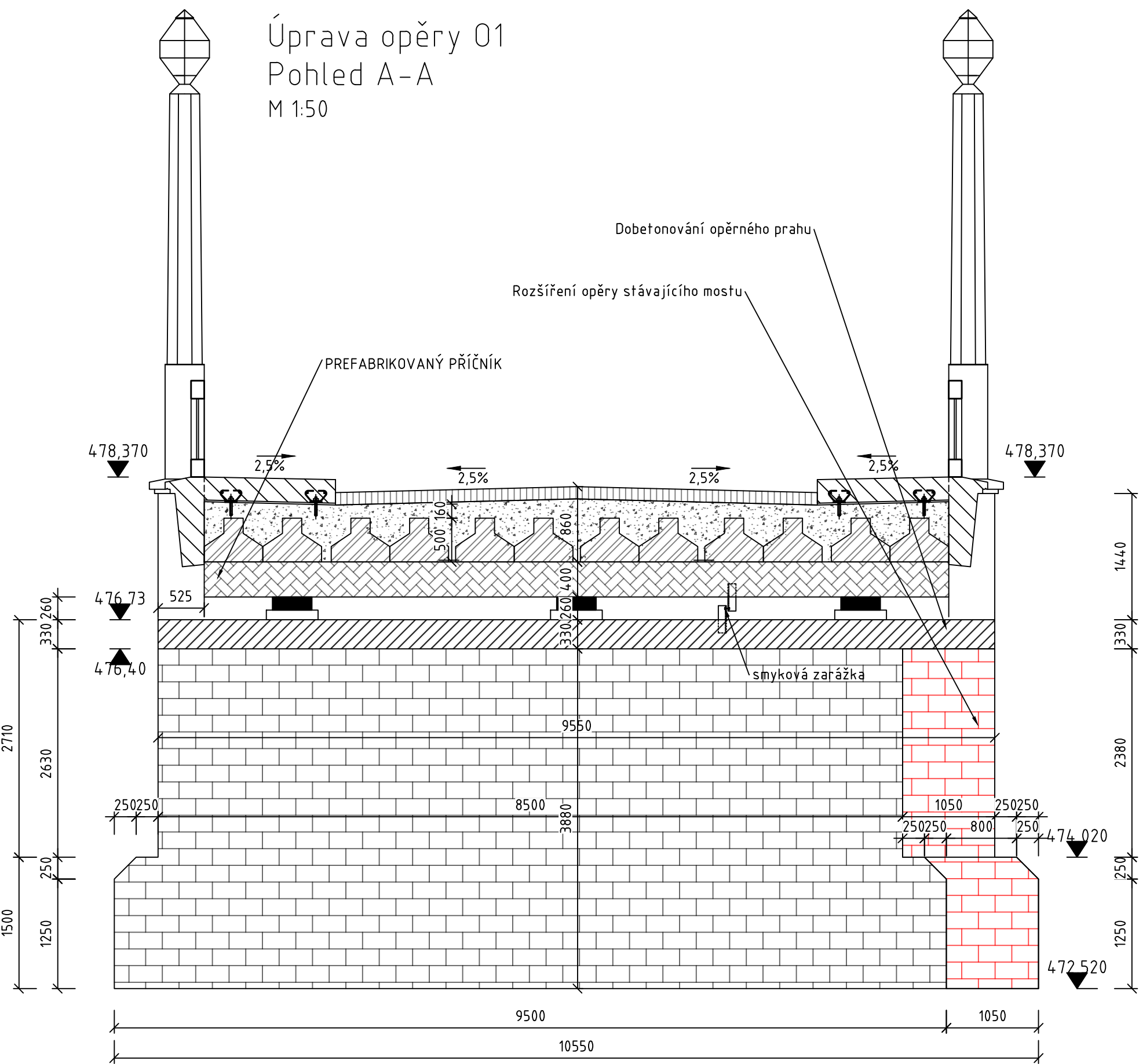
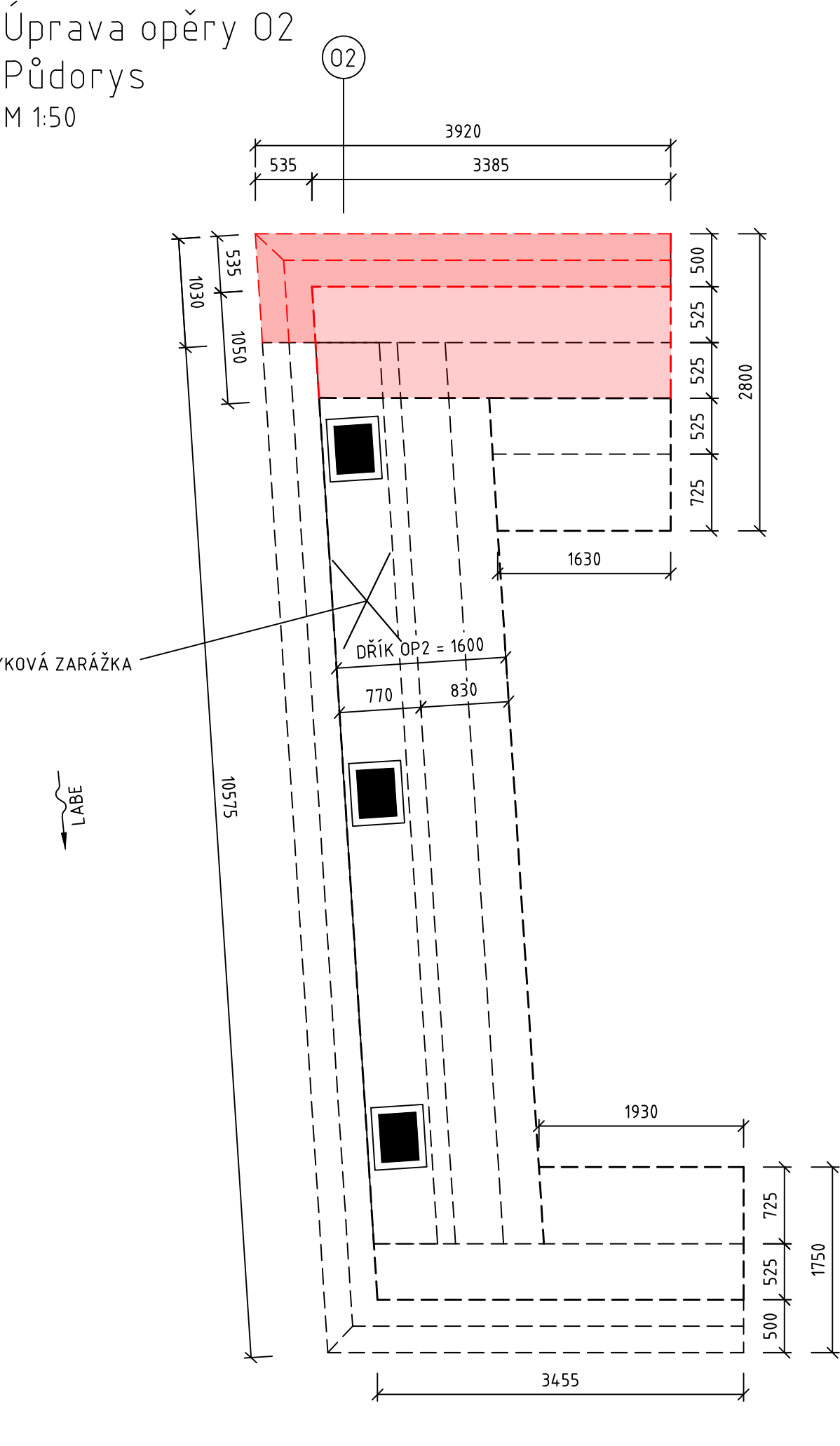
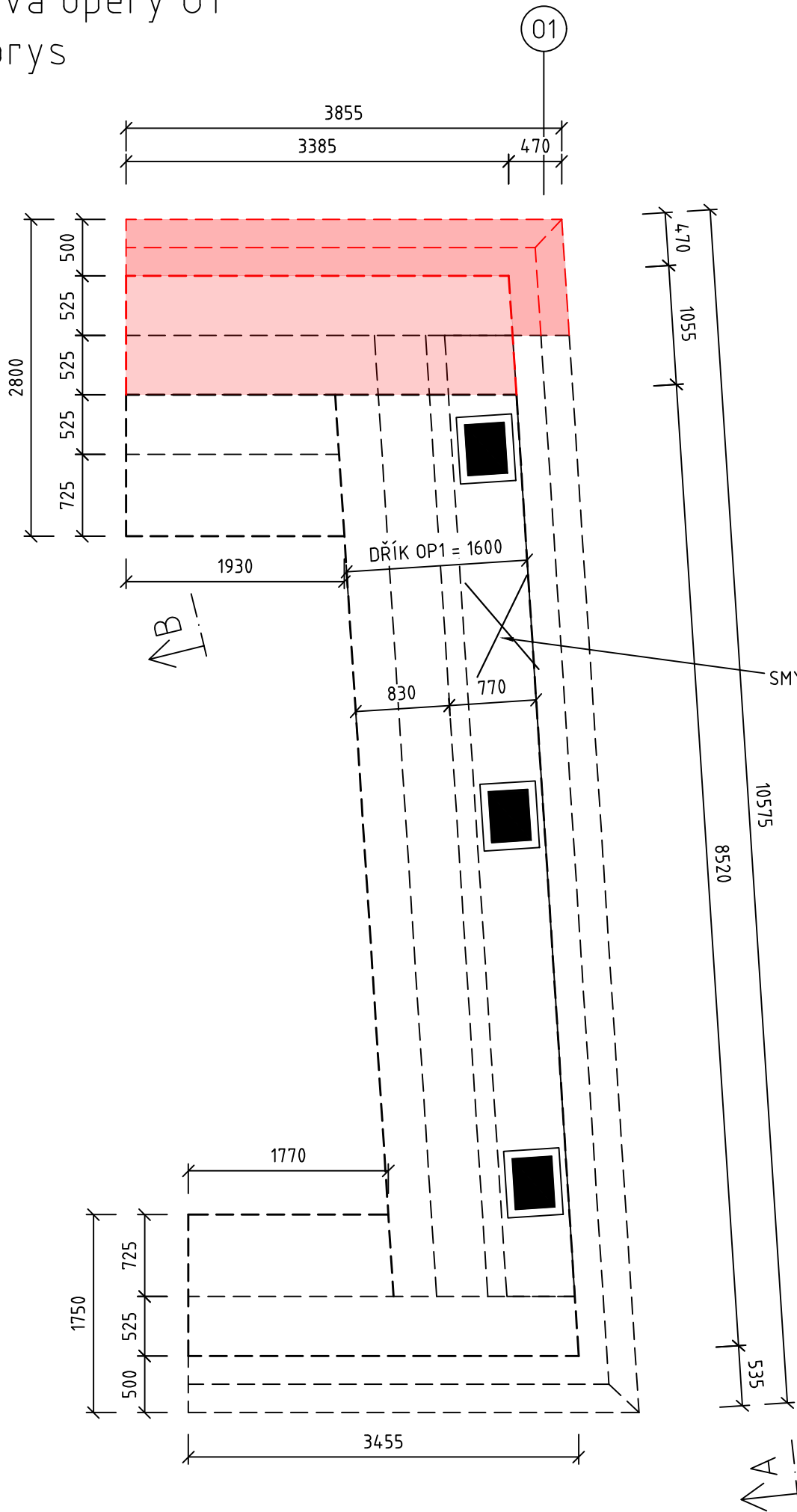
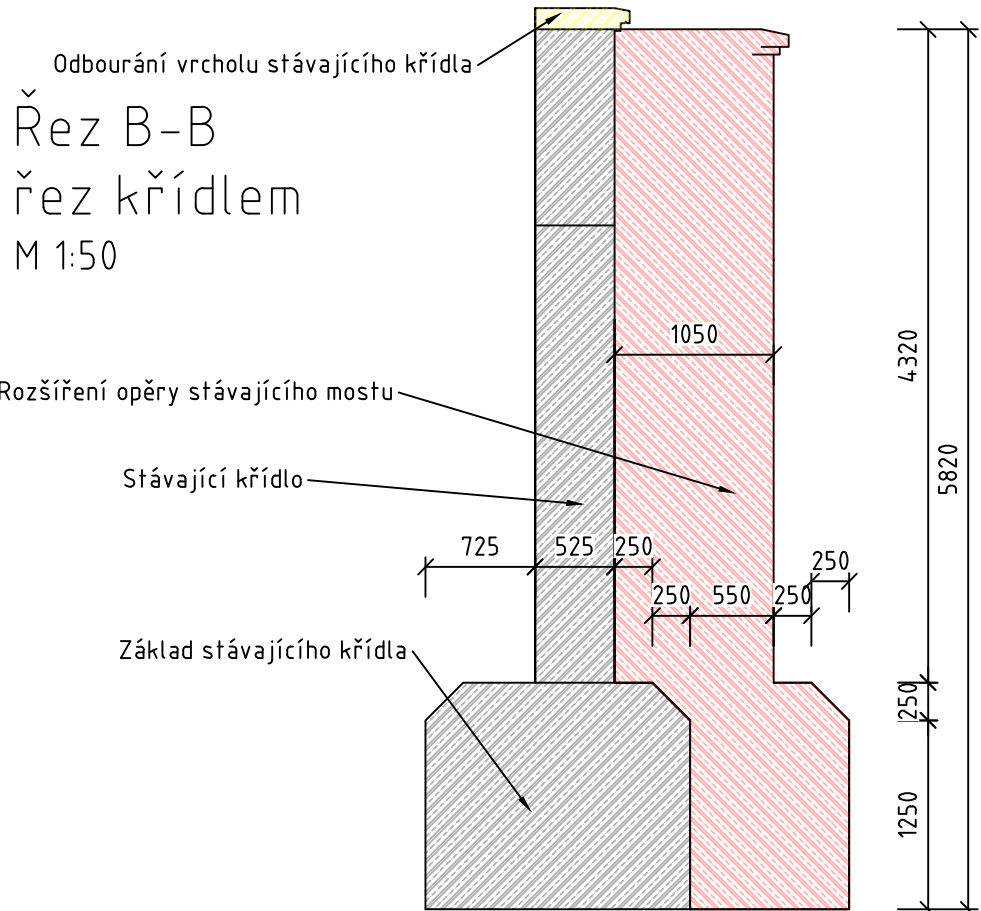
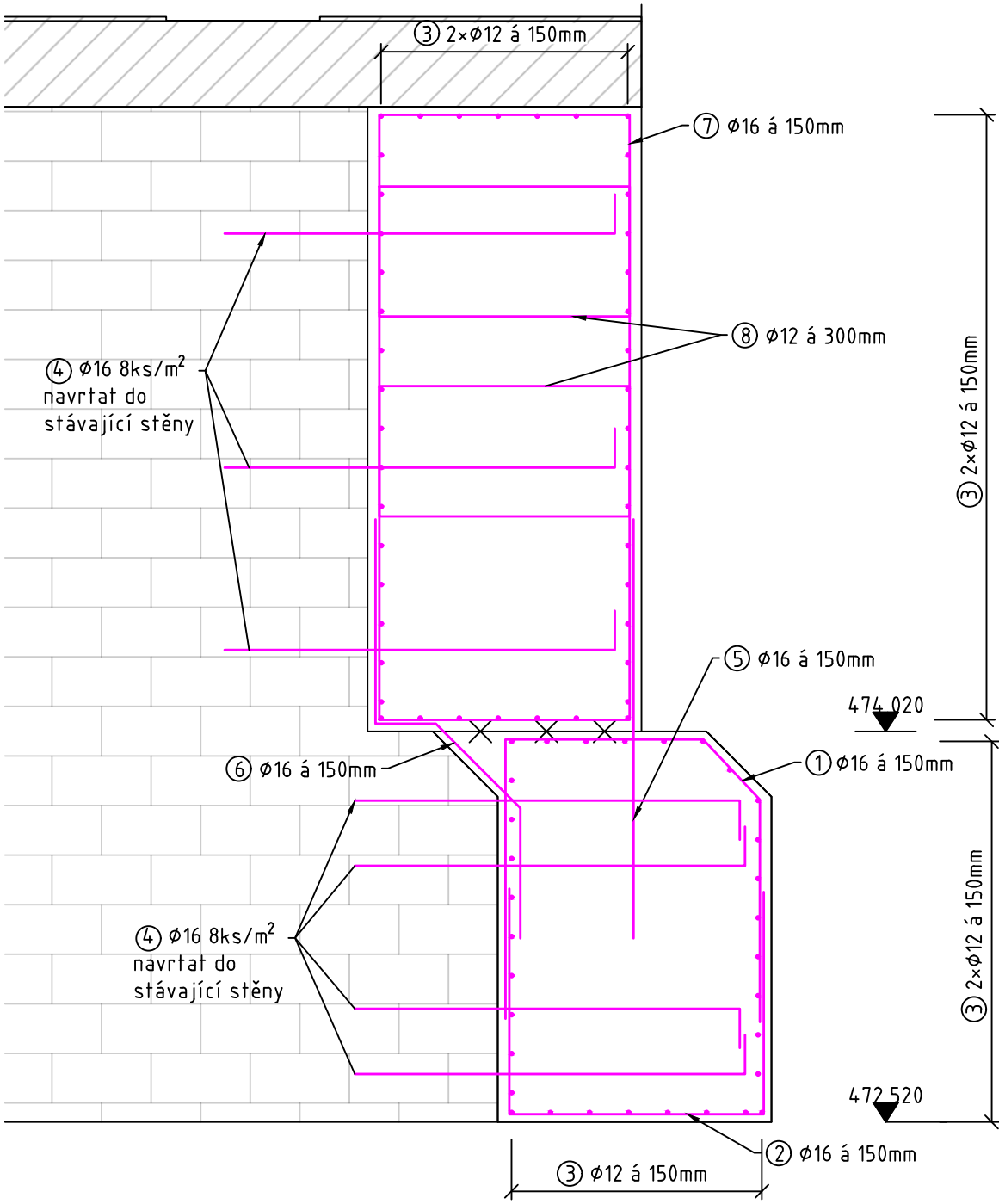


SCHÉMA VÝZTUŽE
ROZŠÍŘENÍ OPĚRY
M 1:25



POUŽITÝ MATERIÁL	
OPĚRY+KŘÍDLA	C 30/37 – XC4 +XF4+XD3+XA3
DESKA MOSTOVKY	C 30/37 – XC4+XF4+XD3
ŘÍMSY	C 30/37 – XC4+XF4+XD3
PREF. NOSNÍK	C 50/60 – XC4+XF4+XD1
PREF. PŘÍČNÍK	C 40/45 – XC4+XF4+XD3
ZÁBRADLÍ	C 50/60 – XC4+XF4+XD3+XA3
BETONÁŘSKÁ VÝZTUŽ	B500B

Pozn. betonové konstrukce

- Veškeré viditelné hrany se zkosí 20/20 mm
- Všechny zasypané části, na kterých není povrchová hydroizolace z asfaltových pásů se opatří nářerem proti zemní vlhkosti alp + 2al
- Zatřídění a vlastnosti betonu dle ČSN EN 206, číselné hodnoty z normy jsou závazné jako minimální
- Provádění a tolerance betonových konstrukcí dle ČSN EN 13670
- Stykování a uspořádání výztuže dle ČSN EN 1992
- Povrchová úprava BK – neviditelné plochy: Ca nebo Aa – prkna na sraz nebo systémová bednění z tvrzeneých překližek se šroubovanými spoji a výztuhami
- Povrchová úprava BK – viditelné plochy: C1d – vodovzdorná překližka nebo ocelové bednění bez přiznaných spár v pohledové kvalitě bez dalších úprav
- Povrchová úprava BK – horní plocha desky mostovky: bude upravena pro pokládku izolace

KRYTÍ VÝZTUŽE: [mm]								
	KŘÍDLA		DŘÍK OPĚRY		DESKA MOSTOVKY		PREFABRIKÁTY	
	MIN C	NOM C	MIN C	NOM C	MIN C	NOM C	MIN C	NOM C
HORNÍ / DOLNÍ	50	60	40	50	40	50	30	40
BOČNÍ	50	60	40	50	40	50	30	40

Úprava opěry 01
Pohled A-A
M 1:50

Pozn.

- Základová spára bude umístěna v úrovni základové spáry stávajícího mostu.
- V dokumentaci je zakreslena předpokládaná výšková úroveň základové spáry. Konečná poloha zakl. spáry bude stanovena na základě zjištěného stavu po demolici stávající konstrukce. Na základě finální podoby bude nutné upravit tvar konstrukce
- Kámen stávající opěry bude ve vodorovné spáře očištěn a zbaven veškeré malty, poškozené a navětralé kusy budou vyjmuty a nahrazeny na obvodu novým kamenem, v ploše opěry budou takto vzniklé kaverny dobetonovány, spáry mezi ponechávanými kameny budou vyčištěny a vyškrábány do hloubky min. 50mm
- D_{max} pro beton nadbetonávky opěry bude stanoven dle zjištěné tloušťky očištěných spár
- Svislý povrch opěry proti vodě bude upraven analogicky s horním povrchem

ZPRACOVATEL PROJEKTU PROZESSOR DES PROJEKTS Kucián statika s. r. o. Pardubice 17. listopadu 236	02			
	01			
	REVIZE	POPIS REVIZE	DATUM REVIZE	
	ZODPOVĚDNÝ PROJEKTANT VERANTWORTLICHER Ing. Jaromír Kucián	VYPRACOVAL ERSTELLER Ing. Martin Kucián	KONTROLOVAL KONTROLLEUR Ing. Martin Kucián	
INVESTOR / INVESTOR Město Vrchlabí	STUPEŇ DOKUMENTACE PROJEKT STUPE DPS		ZAKÁZKOVÉ ČÍSLO BESTELLNUMMER -	
STAVBA / BAU Oprava mostu V-32	DATUM REVIZE 00 REVISIONSDATUM 00 05/2023		FORMAT FORMAT 3xA4	
	MĚŘÍTKO MAßSTAB 1:30		SOUBOR DATEI -	
STAVEBNÍ OBJEKT / GEBÄUDE OBJEKT SO 201 - Rekonstrukce mostu V-32	ČÍSLO VÝKRESU / ZEICHNUNGSNUMMER VRCH_DPS_201_15			ČÍSLO PÁRE PARE NUMBER
NÁZEV PŘÍLOHY / NAME DES ANHANGS NOVÝ STAV Tvar úpravy opěr				